



### Set T-Verbinder D28

### Set T-Connector D28

**NEU  
NEW**

**Beschreibung** für Rundrohrprofile  
zur rechtwinkligen Verbindung von zwei Rundrohrprofilen mit Aussendurchmesser  $\varnothing$  28 mm

**Material** Verbinder: Aluminiumdruckguss  
Montageset: Stahl

**Oberfläche** Verbinder: blank  
Montageset: verzinkt

**Set** 2 Elemente für T-Verbinder D28,  
1 Schraube DIN 912 - M6 x 25,  
1 selbstsichernde Mutter ISO 10511 - M6

**Liefereinheit** 10 Stück

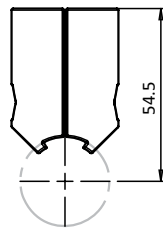
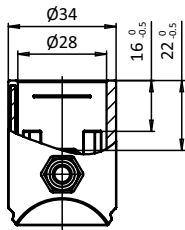
**Description** *for Tubular Frame Profiles*  
*To connect two tubular frame profiles with  $\varnothing$  28 mm outer diameter at right angles*

**Material** *Connector: Die-cast aluminum*  
*Assembly set: Steel*

**Surface** *Connector: Plain*  
*Assembly set: Zinc plated*

**Set** *2 components for T-connector D28,*  
*1 screw DIN 912 - M6 x 25,*  
*1 self-locking nut ISO 10511 - M6*

**Pack Quantity** *10 pieces*



Set T-Verbinder D28  
Set T-Connector D28

Gewicht [g]  
Weight [g]

Teil-Nr.  
Part #

56.0

099RV2890LS01

passende Adapterplatte siehe Seite 567

Compatible adapter plate see page 567